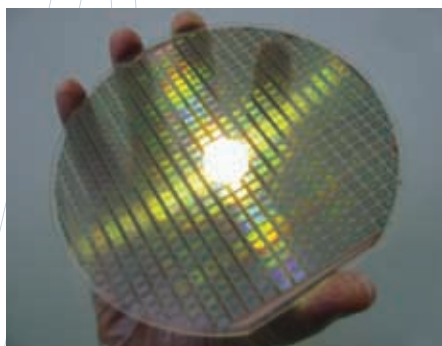


# MS 500 X-Y Cutting Machine



Prozessdaten	
Max. Größe des Glassubstrates	500 mm x 500 mm
Max. Schneidgeschwindigkeit	500 mm/sec
Glasdicke	0,40 mm - 2,00 mm
Ritzgenauigkeit	± 0,04 mm

Maschinenausstattung (Standard)	
Anzahl Schneidköpfe	1
Steuerung	PC auf Windows® basierend
Auflagetisch	Vakuum
Dateneingabe	PC basierend mittels Eingabemaske
Linearachse	X, Y, Z
Rotierende Achse	C, Drehung von 0 - 90° möglich
Kamerasystem	Zum Schneiden beschichteter Substrate

Maschinenausstattung (Optionen)	
Ionisierer	
Sintertisch	
Prozessbeleuchtung	
Signalleuchte	
Auffangvorrichtung für Glasabfall	
CE Zertifizierung	
Anzahl der Schneidköpfe	Max. 7
	Kameraerfassung von Kleinsubstraten
	Zuschnitt von Wafern
	Genauigkeitsoptimierung

Installationsdaten	
Gewicht der Maschine	max. 950 kg
Außenmaße der Maschine	1960 mm x 1391 mm x 1650 mm (L x B x H)
Elektrische Leistung	400V AC 3 Phasen 4A
Druckluft / CDA	0,50 MPa 30 l/min
Vakuum	-60 kPa 40 l/min
Dauer der Inbetriebnahme	1 Tag

MDI SCHOTT Advanced Processing GmbH  
 Obere Austraße 6  
 55120 Mainz  
 Deutschland  
 Tel.: + 49 (0) 61 31 / 73 21-0  
 Fax: + 49 (0) 61 31 / 73 21-101  
 E-Mail: sales@mdischott-ap.com  
 www.mdischott-ap.com