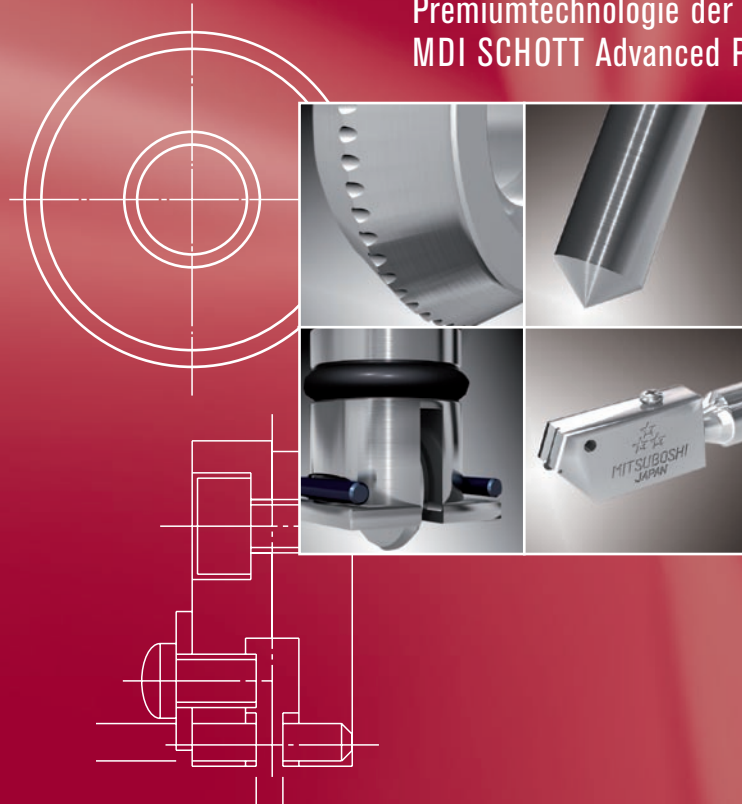


Schneidwerkzeuge für Glas

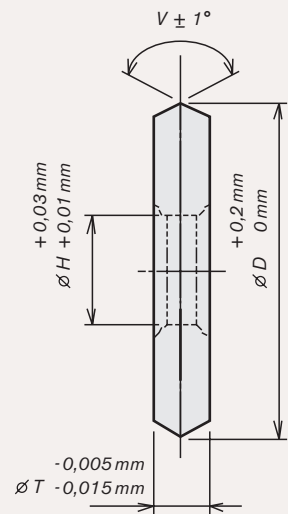
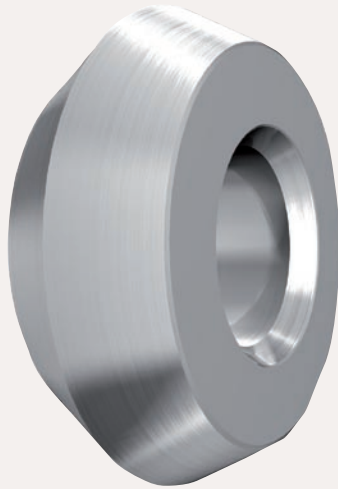
Premiumtechnologie der
MDI SCHOTT Advanced Processing GmbH



MDI

MDI SCHOTT Advanced Processing GmbH

Schneidrädchen



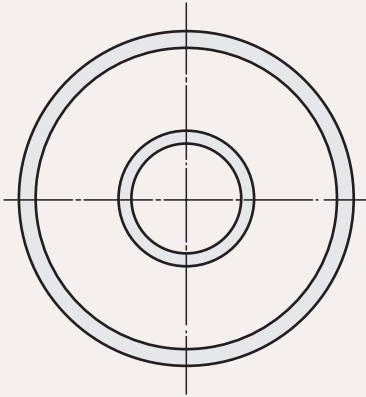
Qualität und Vielseitigkeit

Die Schneidrädchen von MDI zeichnen sich durch ihre hochwertige Qualität und ihre lange Lebensdauer aus.

Neben den herkömmlichen Schneidrädchen (siehe Tabelle) können wir Ihnen nun auch das innovative Penett® und Apio™ Schneidrädchen anbieten.

Über die einzigartigen Fähigkeiten können Sie sich auf den folgenden Seiten informieren.

Typen und Abmaße

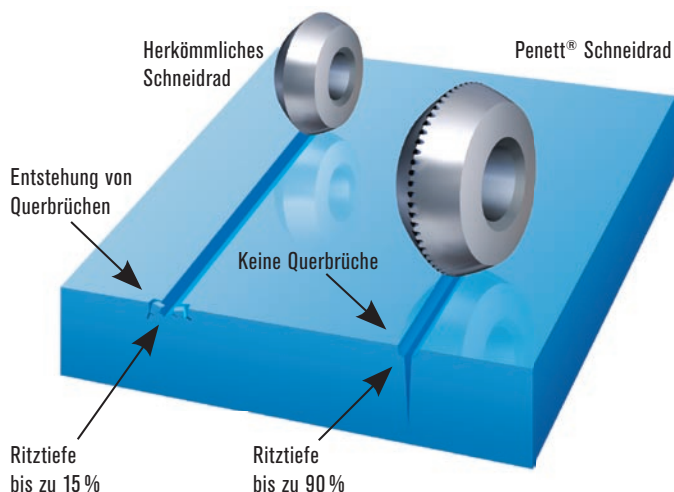


Herkömmliche Schneidrädchen		D [mm]	T [mm]	H [mm]	V [°]
Diamant	Hartmetall				
◦	◦	2,00	0,65	0,80	100~160
◦	◦	2,50	0,65	0,80	100~160
◦	◦	3,00	1,00	1,10	100~160
	◦	4,00	1,10	1,40	100~160
	◦	5,00	1,10	1,40	100~160
◦	◦	5,00	1,10	1,50	100~160
	◦	6,00	1,10	1,50	100~160

Micro Penett[®], Penett[®]

Innovation beim Glastrennen

Der Grat des Penett[®] Rädchens ist in bestimmten Abständen mit Vertiefungen versehen, sodass allein durch die Drehbewegung des Rädchens der mediale Ritz eine Tiefe von bis zu 90 % der Glasdicke erreicht. Dieses Ritzrädchen vereinfacht somit den Brechprozess eines Glastrennvorganges (Ritzen und Brechen) erheblich. Im besten Falle kann auf ein Brechen ganz verzichtet werden. Das Micro Penett[®] kommt vorrangig bei Glasdicken $\leq 0,40$ mm zum Einsatz.



Micro Penett[®], Penett[®] Spezifikationen



Micro Penett [®]		D	T	H	V ^{*1}
Diamant	Hartmetall	[mm]	[mm]	[mm]	[°]
◦		2,00	0,65	0,80	100~125

Penett [®]		D	T	H	V ^{*1}
Diamant	Hartmetall	[mm]	[mm]	[mm]	[°]
◦	◦	2,00	0,65	0,80	100~125
◦	◦	3,00	1,00	1,10	100~125
	◦	5,00	1,10	1,50	100~160

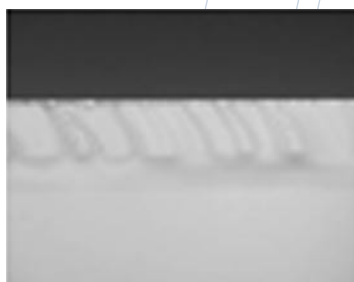
*1 V in 5°-Abstufungen

APIO™

Hohe Kantenqualität

Dieses Ritzrädchen erzielt bei herkömmlichen Glastrennverfahren (Ritzen und Brechen), unabhängig von der Glassorte, eine sehr hohe Qualität und Kantenfestigkeit. Der Entstehung von Ausbrüchen beim Aufsetzen des Rädchens sowie an Kreuzungspunkten wird vorgebeugt.

Herkömmliches Schneidrädchen

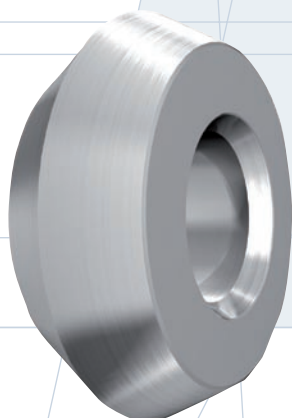


APIO™



Schnittkante

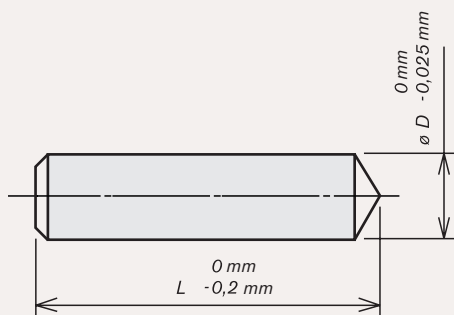
APIO™ Spezifikationen



APIO™		D	T	H	V*1
Diamant	Hartmetall	[mm]	[mm]	[mm]	[°]
◦	◦	2,50	0,65	0,80	100~135
◦	◦	3,00	1,00	1,10	100~160
	◦	4,00	1,10	1,40	100~160
◦	◦	5,00	1,10	1,50	100~160

*1 V in 5°-Abstufungen

Achsen



Präzisionsachse

Achsen Spezifikationen

Perfekte Produktabstimmung

Die Achsen von MDI aus Diamant oder Hartmetall sind qualitativ eng mit den Schneidrädchen abgestimmt. Auch die Lebensdauer ist vergleichbar.

Achsen			D [mm]	L [mm]
Diamant	Hartmetall	Beschichtet*		
◦	◦	◦	0,80	4 bis 12
◦	◦	◦	1,10	4 bis 12
	◦	◦	1,40	4 bis 12
◦	◦	◦	1,50	4 bis 12

*(E-Coated)

Glasschneider

Qualitatives Schneidewerkzeug

Glasschneider von MDI sind sehr praktisch und von hoher Qualität. Neben den hier aufgeführten Typen gibt es weitere auf Anfrage. Sie sind mit den gängigsten Rädchentypen lieferbar und zur Ausführung sowohl gerader Schnitte als auch zum Schneiden von Konturen geeignet.

Merkmale

- Schaft aus ölrestistentem, transparentem Hartplastik
- Scheidrädchen aus Hartmetall
- UNI-FLOW-System, d. h. Öl fließt nur beim Schneiden
- Brechunterstützung im Schaft integriert

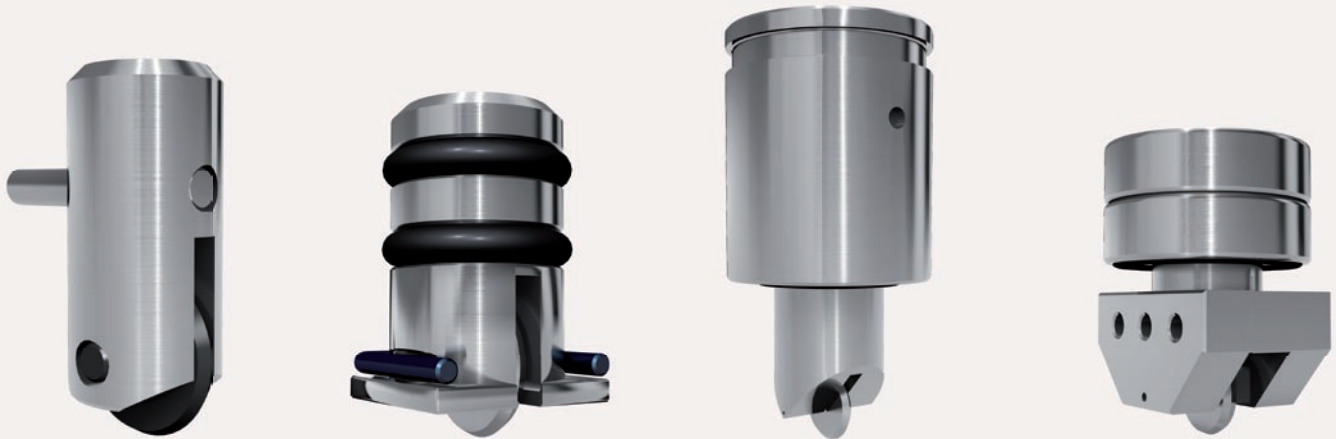


Typ M17 für gerade Schnitte

Glasschneider Spezifikationen

Glas- schneider	Schneiden von		Rädchentyp			Ersatzkopf	
	Linien	Konturen	Normal	Penett®	APIO™	M159	M169
M17	◦		◦	◦	◦	◦	
M18		◦	◦	◦	◦		◦

Halter



Unterschiedliche Haltertypen

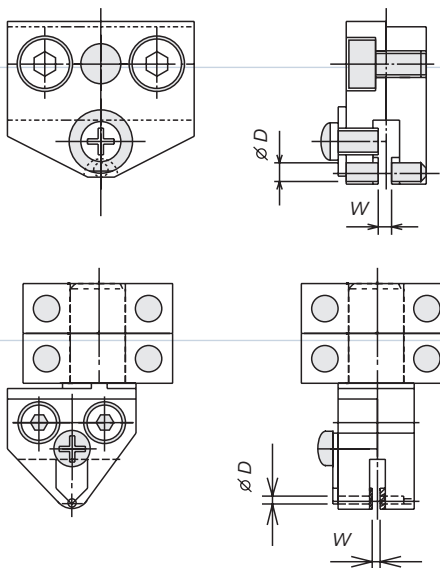
Vielseitige Anwendung

Die Schneiradhalter von MDI gibt es in verschiedensten Ausführungen und großer Auswahl. Sie orientieren sich eng an den Kundenbedürfnissen und können auch in den Anlagen anderer Hersteller eingesetzt werden.

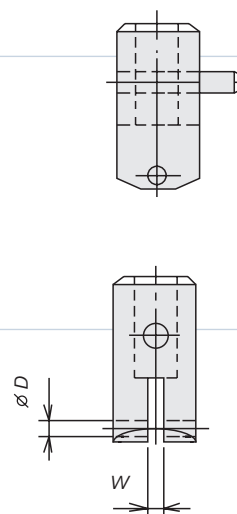
Präzisionshalter Spezifikationen

	D [mm]		W [mm]	
	Präzisions- halter	0,80	+0,03 +0,01	0,65
1,10		+0,03 +0,01	1,00	+0,01 0
1,40		+0,03 +0,01	1,10	+0,01 0
1,50		+0,03 +0,01	1,10	+0,01 0

Zur Montage an einer
MDI Anlage



Zur Montage an Anlagen
anderer Hersteller



完璧な製品は完璧な分断から
perfect cutting – perfect products

MDI SCHOTT Advanced Processing GmbH
Obere Austrasse 6
55120 Mainz
Deutschland
Tel.: + 49 (0) 61 31 / 73 21-0
Fax: + 49 (0) 61 31 / 73 21-101
E-Mail: sales@mdischott-ap.com
www.mdischott-ap.com

MDI
MDI SCHOTT Advanced Processing GmbH