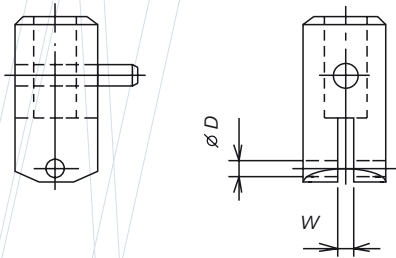


Achsen, Halter

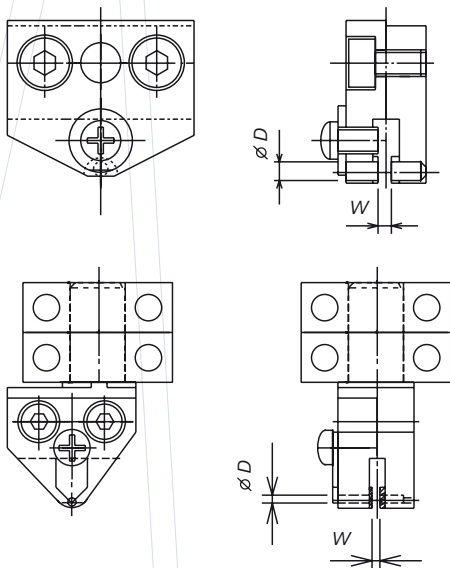
Halter (Spezifikationen)



Zur Montage an Anlagen anderer Hersteller.

	D [mm]		W [mm]	
Präzisions- produkte (zur Verwendung mit Diamant- Rädchen)	0,80	+0,03	0,65	+0,01
		+0,01		0
	1,10	+0,03	1,00	+0,01
		+0,01		0
1,40	+0,03	1,10	+0,01	
	+0,01		0	
1,50	+0,03	1,10	+0,01	
	+0,01		0	
Standard- produkte (zur Verwendung mit Hartmetall- Rädchen)	0,80	+0,03	0,65	+0,02
		+0,01		0
	1,10	+0,03	1,00	+0,02
		+0,01		0
1,40	+0,03	1,10	+0,02	
	+0,01		0	
1,50	+0,03	1,10	+0,02	
	+0,01		0	

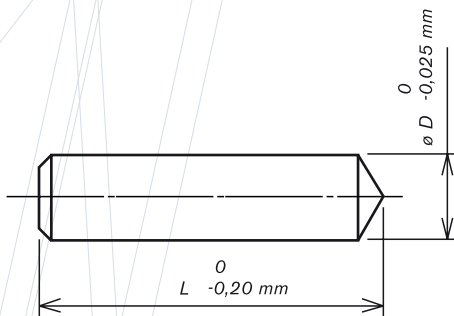
Wir bieten eine Vielzahl an Haltern an, die in allen Arten von Glasschneidemaschinen ihren Einsatz finden.



Zur Montage an einer MDI-Anlage.

	D [mm]		W [mm]	
Präzisions- produkte	0,80	+0,03	0,65	+0,01
		+0,01		0
	1,10	+0,03	1,00	+0,01
		+0,01		0
1,40	+0,03	1,10	+0,01	
	+0,01		0	
1,50	+0,03	1,10	+0,01	
	+0,01		0	

Achsen (Typen und Abmaße)



Achsen			D [mm]	L [mm]
DCX (Diamant)	Hartmetall (Legierung)	E-Coated (beschichtet)		
○	○	○	0,80	4 bis 12
○	○	○	1,10	4 bis 12
	○	○	1,40	4 bis 12
○	○	○	1,50	4 bis 12

MDI SCHOTT Advanced Processing GmbH
 Obere Austrasse 6
 55120 Mainz
 Deutschland
 Tel.: + 49 (0) 61 31 / 73 21-0
 Fax: + 49 (0) 61 31 / 73 21-101
 E-Mail: sales@mdischott-ap.com
www.mdischott-ap.com